

## Vereinsbeiträge

(ab 01.01.2023)

je angefangener Monat	Vollmitglieder	Zeitmitglieder*
<b>Regulär</b>	<b>16 €</b>	20 €
<b>Ermäßigt</b> alle Personen bis einschl. 25 Jahre Senioren ab 65 Jahre Menschen mit Behinderung (ab GdB 50) ALG- und Sozialhilfeempfänger	<b>13 €</b>	16 €
<b>Familientarif</b> Berechtigt sind Großeltern, Eltern, Kinder & Enkelkinder einer Familie  ein Konto, max. zwei Personen über 25 Jahre	<b>35 €</b>	–
<b>Fördermitglieder (passiv)</b> keine Sportteilnahme	<b>8 €</b>	–
Kündigung mit einer Frist von einem Monat zum Halbjahresende		*min. 6 volle Monate

**Aufnahmegebühr:** Bei Eintritt in den Verein oder bei Wiedereintritt nach mehr als einem Monat Unterbrechung ist eine einmalige Aufnahmegebühr in **doppelter Höhe** des Vereinsbeitrags fällig.

Generell finden die entsprechenden Paragraphen der z.Zt. gültigen Vereinssatzung Anwendung.

## Fachbereichsgebühren

(ab 01.01.2023)

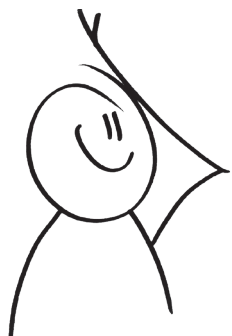
Fachbereiche	Jugendliche bis einschl. 25 J.	Erwachsene ab 26 Jahre
<b>Fit und Gesund</b> Groupfitness Halle	<b>12 €</b>	<b>12 €</b>
<b>Fit und Gesund plus</b> Groupfitness Halle & Wasser Sauna	<b>18 €</b>	<b>18 €</b>
<b>Gesundheitsstudio</b> Gerätetraining Groupfitness Halle & Wasser Sauna	<b>23 €</b>	<b>30 €</b>
Kündigung mit einer Frist von einem Monat zum Quartalsende		

Fachbereiche Kinder	Jugendliche bis einschl. 25 Jahre
<b>Ballettakademie</b>	bis 6 Jahre 6 € 60 Minuten 20 € 90 Minuten 25 €
<b>Schwimmschule</b>	15,50 €
Kündigung mit einer Frist von einem Monat zum Quartalsende	

## Abteilungsbeiträge

(Stand 10.03.2023)

Abteilungen	Jugendliche bis einschl. 17 J.	Erwachsene ab 18 Jahre
<b>Basketball</b>	3,00 €	5,00 €
<b>Bewegung mit Musik</b>	6,00 €	6,00 €
<b>Fechten</b>	4,50 €	5,00 €
<b>Handball</b>	3,50 €	5,00 €
<b>Inline-Skaten/ Inline-Skaterhockey</b>	4,00 €	6,00 €
<b>Inline-Skaterhockey (Hobby)</b>	3,00 €	3,00 €
<b>Ju-Jutsu</b>	3,50 €	5,00 €
<b>Karate Goju-Ryu</b>	5,00 €	5,00 €
<b>Karate Yuishinkan (Wiescheid)</b>	1,60 €	1,60 €
<b>Leichtathletik</b>	2,00 €	2,00 €
<b>Leistungsturnen</b>	4,00 €	4,00 €
<b>Rhönrad</b>	5,00 €	5,00 €
<b>Tanzsport</b>	10,50 € (bis einschl. 25 J.)	13,00 €
<b>Tischtennis BZL</b>	-----	1,00 €
<b>Trampolin</b>	3,00 €	5,00 €
<b>Volleyball</b>	1,50 €	3,00 €
Kündigung mit einer Frist von einem Monat zum Quartalsende		



Vereinsbeitrag	16 €
Fit & Gesund	12 €
monatlich	<u>28 €</u>
einmalige Aufnahmegebühr	32 €
(Beispiel)	

Der Monatsbeitrag setzt sich zusammen aus Vereinsbeitrag und Zusatzbeitrag oder Gebühr für Abteilungen und Fachbereiche.

## Sonstiges

<b>Schnupperkarte</b> für Angebote im BZL max. zweimal	2 €
<b>Saunakarte</b> für Vereinsmitglieder	5 €
<b>Gerätetraining Studio monatlich ohne Mitgliedschaft</b> zuzügl. Startpaket <b>Kündigung 2 Wochen zum Monatsende</b>	60 €